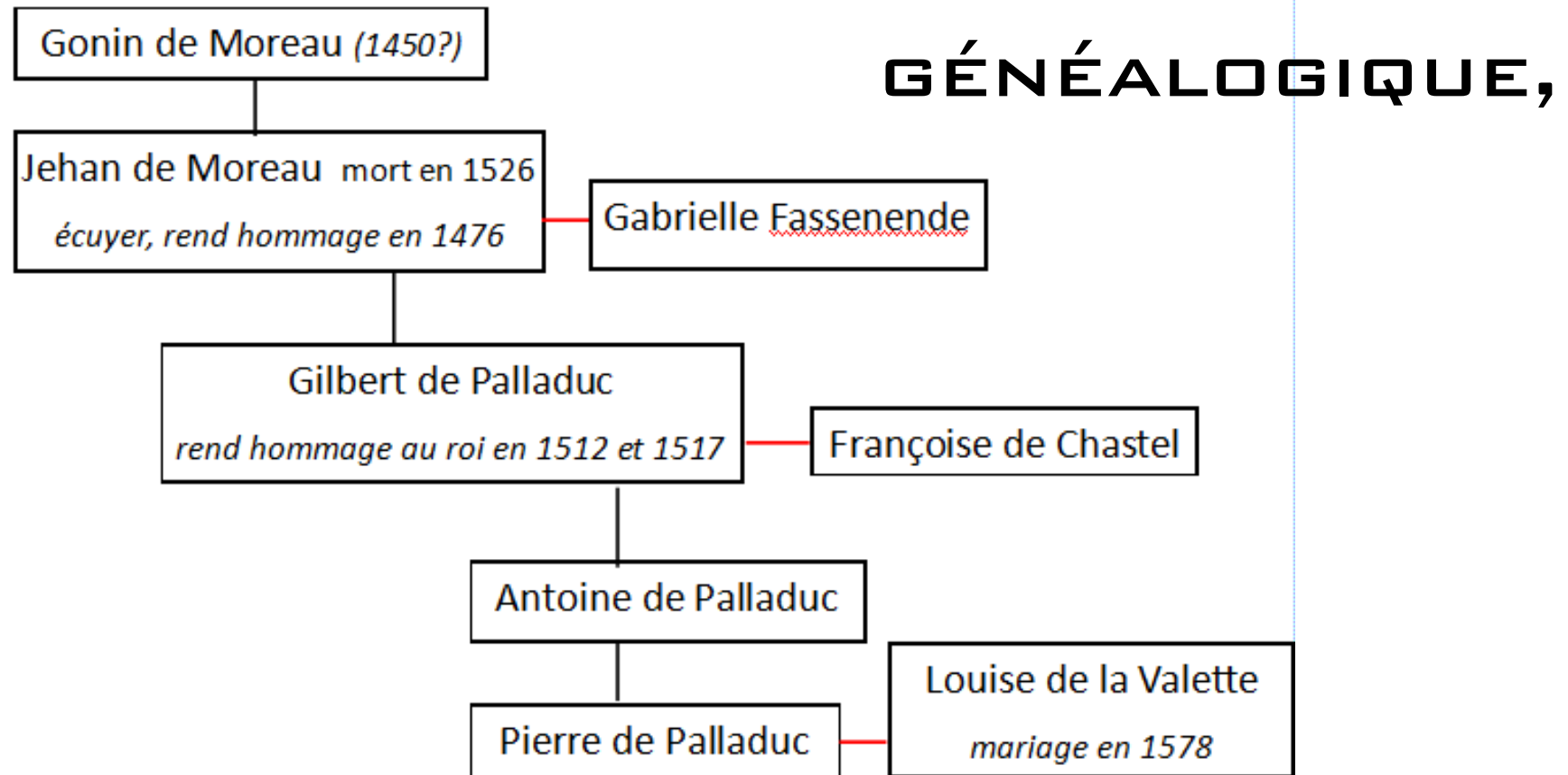


**L'HISTOIRE DU  
CHÂTEAU DE  
PALLADUC**

CETTE ANNÉE, NOUS AVONS TRAVAILLÉ SUR  
UN CHÂTEAU QUI EXISTAIT IL Y A PLUS DE 100  
ANS À PALLADUC. IL A ÉTÉ  
MALHEUREUSEMENT DÉTRUIT PAR SON  
DERNIER PROPRIÉTAIRE. DONC, IL N'EXISTE  
PLUS. NOUS AVONS FAIT PLUSIEURS  
RECHERCHES SUR CE CHÂTEAU ET NOUS  
ALLONS VOUS RETRACER SON HISTOIRE QUI A  
SANS DOUTE COMMENCÉ VERS 1260. IL ÉTAIT  
ALORS DÉCRIT COMME « UNE MAISON FORTE »,

A PARTIR DE 1450, PLUSIEURS SEIGNEURS ONT HABITÉ DANS CE CHÂTEAU QUI A APPARTENU À DIFFÉRENTES FAMILLES.

LA PREMIÈRE FAMILLE ÉTAIT CELLE DU SEIGNEUR GONIN DE MOREAU DONT VOICI L'ARBRE



**EN 1570, LE CHÂTEAU A ÉTÉ ENSUITE VENDU À LA  
FAMILLE DU SEIGNEUR PIERRE MEAUDRES DONT  
VOICI LE BLASON :**

**(D'AZUR, À UN LION D'OR, TENANT DE SA PATTE  
DROITE UNE ÉPÉE HAUTE D'ARGENT)**

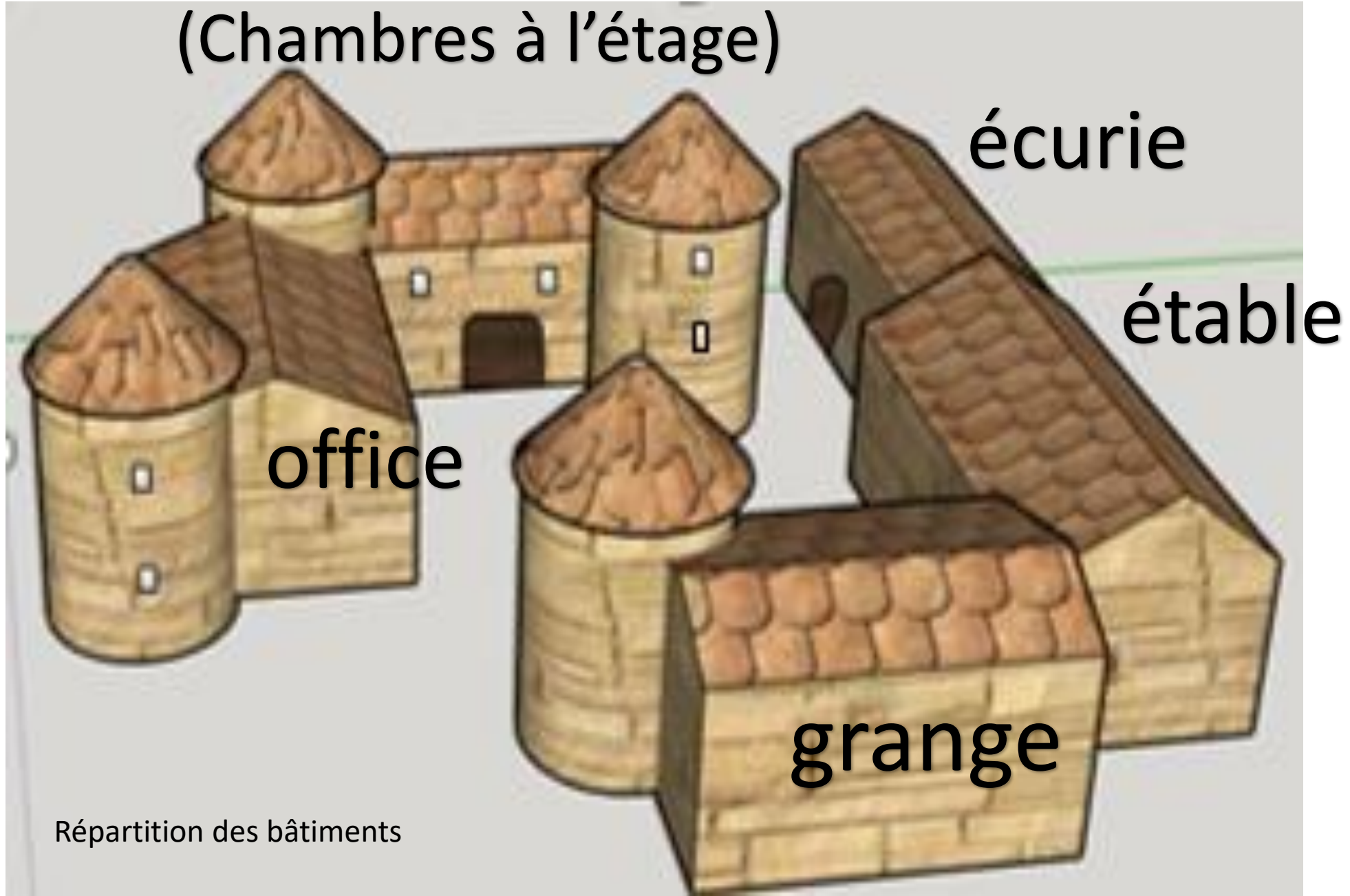


**APRÈS LA RÉVOLUTION FRANÇAISE, LE CHÂTEAU A ÉTÉ HABITÉ PAR LA FAMILLE D'ANNE-GILBERTE DES ROYS, COMTESSE DE PALLADUC QUI EST ENTERRÉE SUR LES ANCIENNES TERRES DU CHÂTEAU DANS UN CAVEAU À L'EMPLACEMENT DU PREMIER CIMETIÈRE DU VILLAGE, QUI N'EXISTE PLUS. NOUS AVONS RENCONTRÉ LE MARI D'UNE DESCENDANTE DE CETTE COMTESSE, ALAIN GUILLOT, QUI NOUS A AIDÉS À COMPRENDRE LA VIE DE CE CHÂTEAU.**



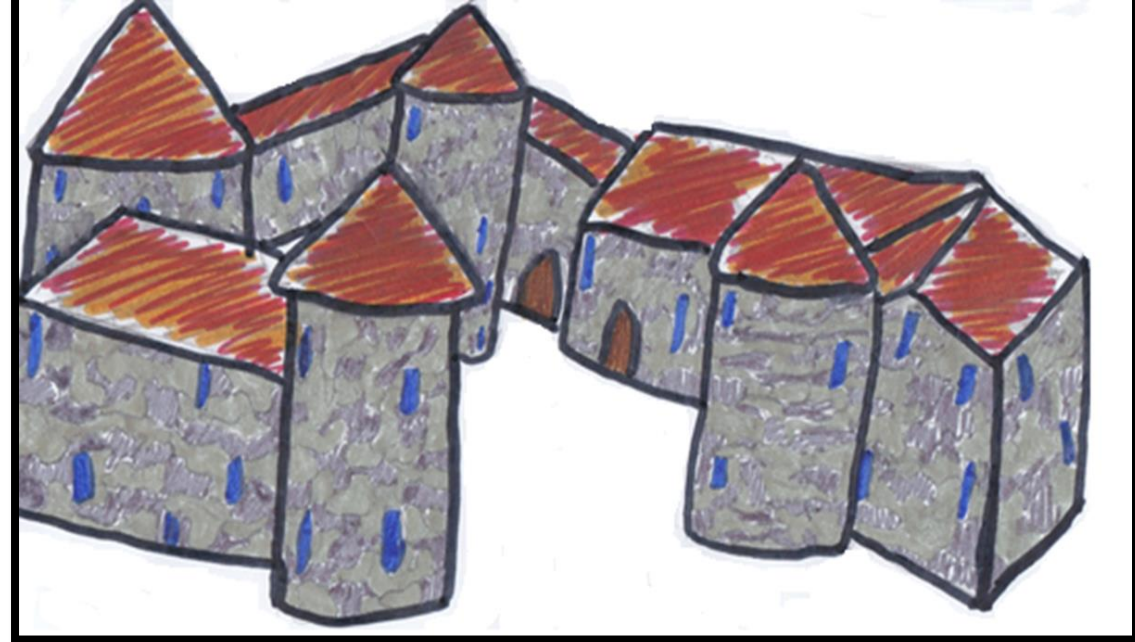
**IL NOUS A EXPLIQUÉ QUE CE CHÂTEAU,  
QUI AVAIT ÉTÉ CONSTRUIT À L'ENDROIT  
LE PLUS HAUT DE PALLADUC N'ÉTAIT  
PAS RÉELLEMENT UN CHÂTEAU-FORT  
COMME ON L'IMAGINAIT MAIS PLUTÔT  
UNE GRANDE MAISON AVEC DES  
BÂTIMENTS ET DES TOURS. GRÂCE À  
TOUTES LES INFORMATIONS QU'IL NOUS  
A DONNÉES, NOUS AVONS PU DESSINER  
CE CHÂTEAU...VOICI À QUOI IL DEVAIT  
RESSEMBLER...**

# Salon et cuisine (Chambres à l'étage)

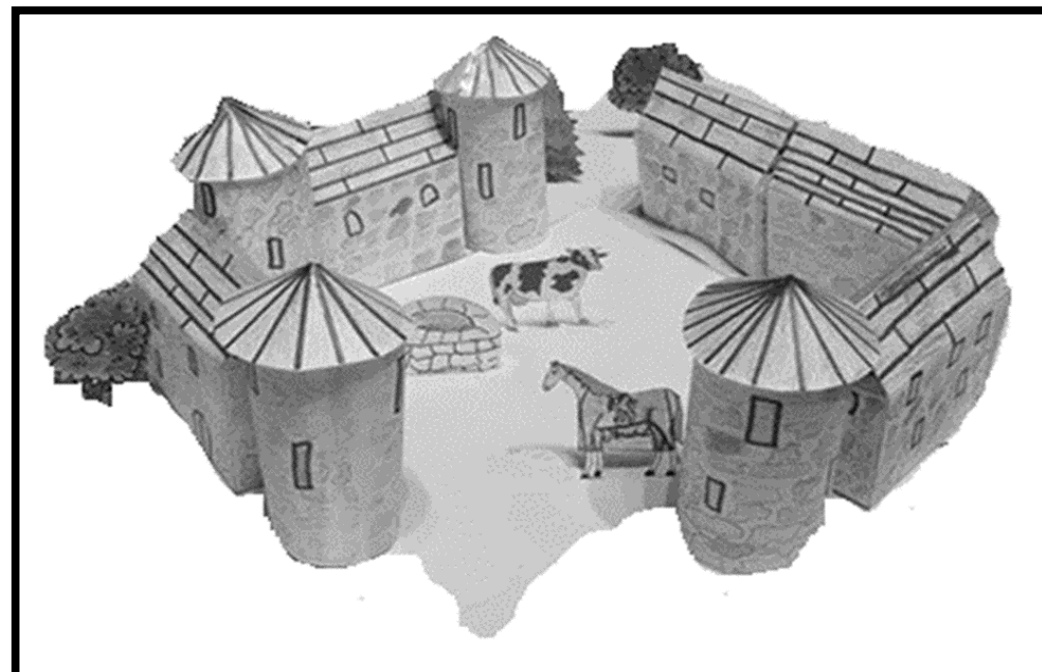


Répartition des bâtiments



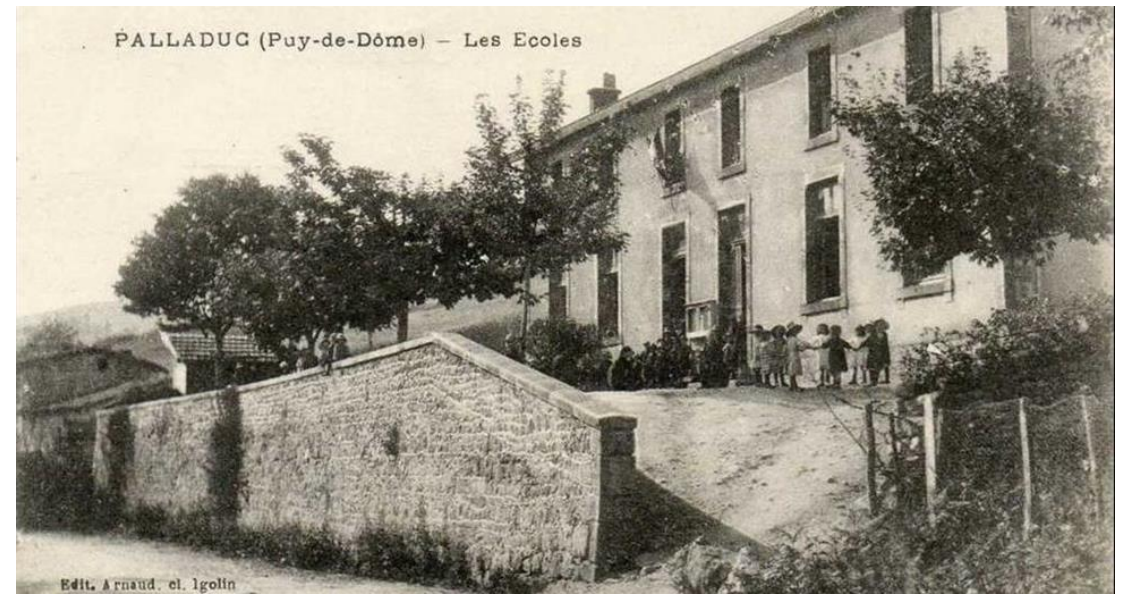
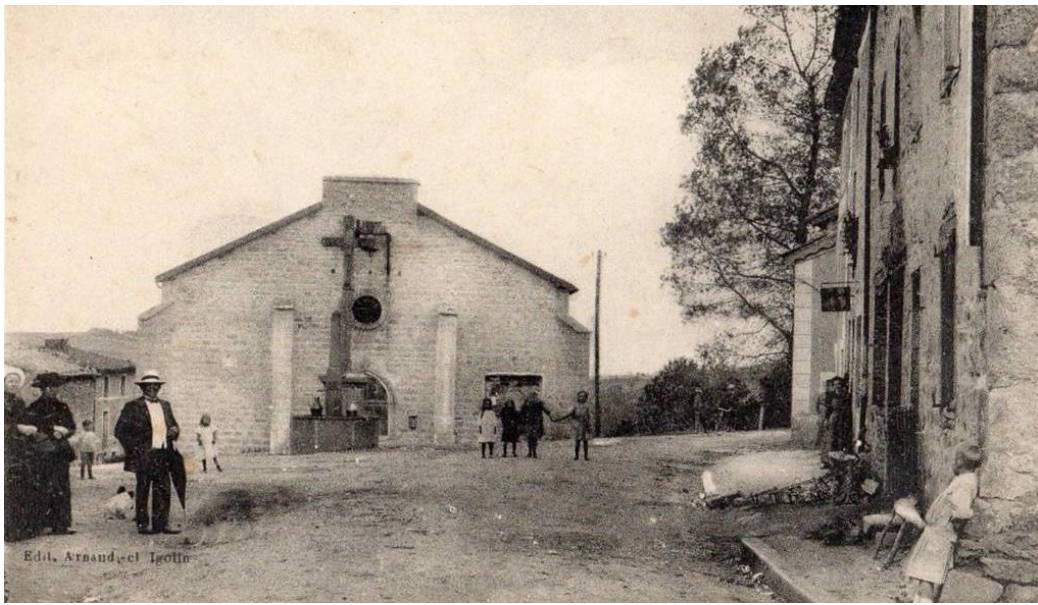


**NOUS L'AVONS RECONSTITUÉ, CHACUN À NOTRE FAÇON.**





**LE DERNIER PROPRIÉTAIRE DU CHÂTEAU ÉTAIT UN MAÇON, ALPHONSE CHARBONNEIX. DEVANT LE MAUVAIS ÉTAT DU CHÂTEAU QUI TOMBAIT EN RUINE, IL A PRÉFÉRÉ LE DÉTRUIRE PLUTÔT QUE LE RÉPARER AVANT 1900. LES PIERRES DU CHÂTEAU AURAIENT ÉTÉ VENDUES POUR CONSTRUIRE DE NOMBREUSES MAISONS DE PALLADUC, L'ÉGLISE ET MÊME NOTRE ÉCOLE. C'EST COMME SI NOUS VIVIONS UN PEU CHAQUE JOUR DANS LE CHÂTEAU!**



UNE LÉGENDE RACONTE QUE LE MAÇON A PEUT-ÊTRE DÉTRUIT SON CHÂTEAU POUR CHERCHER UN TRÉSOR QUI AURAIT ÉTÉ CACHÉ DANS UN SOUTERRAIN...

POUR TERMINER, NOUS AVONS RETROUVÉ SUR UN CADASTRE DE 1835 L'EMPLACEMENT EXACT DU CHÂTEAU (ACTUELLEMENT, AU VIEUX PALLADUC).

